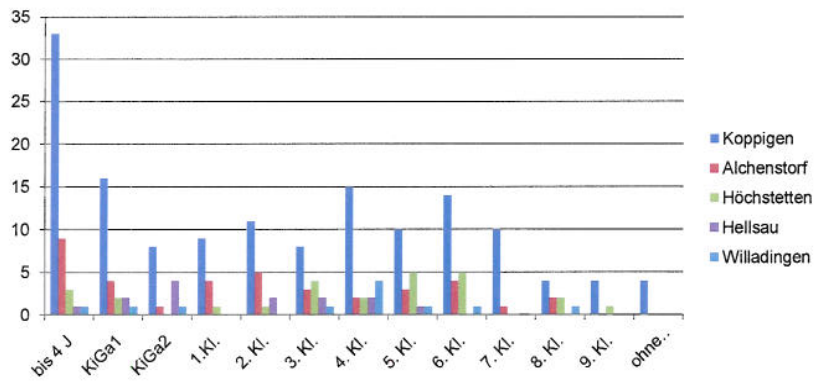


Auswertung der Umfrage zur Tagesschule konsolidiert

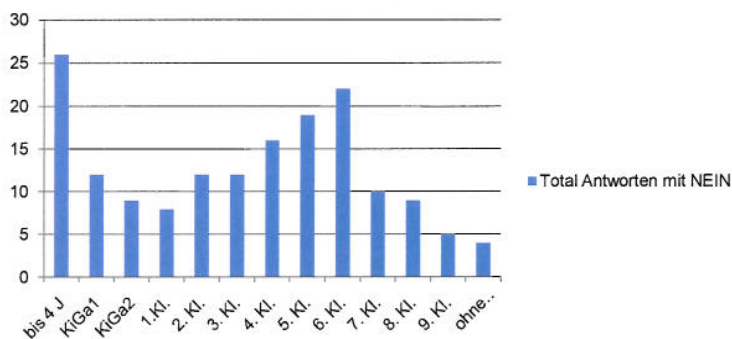
Total eingegangene Antworten

	bis 4 J	KiGa1	KiGa2	1.Kl.	2. Kl.	3. Kl.	4. Kl.	5. Kl.	6. Kl.	7. Kl.	8. Kl.	9. Kl.	ohne Angabe	Anzahl Kinder
Koppigen	33	16	8	9	11	8	15	10	14	10	4	4	4	146
Alchenstorf	9	4	1	4	5	3	2	3	4	1	2	0	0	38
Höchstetten	3	2	0	1	1	4	2	5	5	0	2	1	0	26
Hellsau	1	2	4	0	2	2	2	1	0	0	0	0	0	14
Willadingen	1	1	1	0	0	1	4	1	1	0	1	0	0	11
Total	47	25	14	14	19	18	25	20	24	11	9	5	4	235



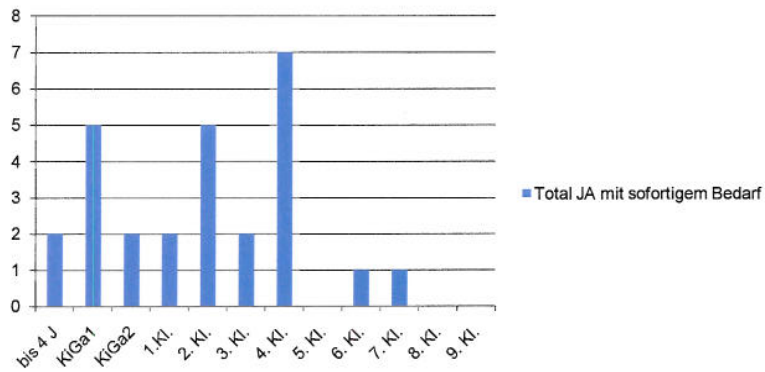
1. Davon Antworten ohne Bedarf

	bis 4 J	KiGa1	KiGa2	1.Kl.	2. Kl.	3. Kl.	4. Kl.	5. Kl.	6. Kl.	7. Kl.	8. Kl.	9. Kl.	ohne Angabe	Anzahl Kinder
Koppigen, NEIN ohne Kommentar	14	7	5	6	5	3	9	7	8	6	3	3	4	80
Koppigen, NEIN mit Kommentar	2	1			3	1	1	3	6	3	1	1		21
Alchenstorf, NEIN ohne Kommentar	7	3		2	3	2	2	3	4	1	2			29
Höchstetten, NEIN ohne Kommentar	2						3	1	5	4		2	1	18
Hellsau, NEIN ohne Kommentar	1		4		1	2								8
Willadingen, NEIN ohne Kommentar				1				1				1		3
Willadingen, NEIN mit Kommentar							1	2	1					4
Total Antworten mit NEIN	26	12	9	8	12	12	16	19	22	10	9	5	4	164



2. Davon Antworten mit sofortigem Bedarf

	bis 4 J.	KiGa1	KiGa2	1. Kl.	2. Kl.	3. Kl.	4. Kl.	5. Kl.	6. Kl.	7. Kl.	8. Kl.	9. Kl.	Anzahl Kinder
Koppigen (9 Antworten)	2	1	1		1	1	5			1			12
Alchenstorf (3 Antworten)			1	1	2	2							6
Höchstetten (3 Antworten)			1			1	1	1		1			5
Hellsau (3 Antworten)			2				1	1					4
Total JA mit sofortigem Bedarf	2	5	2	2	5	2	7	0	1	1	0	0	27



Module	Mo	Di	Mi	Do	Fr	Tage (noch nicht definierbar*)	
Am Morgen vor Unterricht		1	1		2	1 Ki 2/W	
Über den Mittag mit Essen	7	6		4	3	5 Ki 2/W	
Ab Schulschluss Nachmittag bis 17.00 + AB	3	6		8	3	2 Ki 1/W	3 Ki 2/W
Ab Schulschluss Nachmittag bis 18.00 + AB				3		2 Ki 2/W	
Ab Schulschluss Nachmittag bis 17.00 ohne AB							
Ab schulschluss Nachmittag bis 18.00 ohne AB	1						

Gewünschte Standorte	Anz. Kinder
Alle Standorte	8
Nur Koppigen:	5
Alchenstorf, ev. Koppigen	2
Nur Alchenstorf	4
Nur Alchenstorf oder Koppigen	2
Nur Höchstetten-Hellsau	3
nicht definiert	3

3. Davon Antworten mit Bedarf in x Jahren

	bis 4 J	KiGa1	KiGa2	1. Kl.	2. Kl.	3. Kl.	4. Kl.	5. Kl.	6. Kl.	7. Kl.	8. Kl.	9. Kl.	Anz. Kinder
Koppigen	11	3	1	1									16
Alchenstorf	2					1							3
Höchstetten	1						1						1
Hellsau							1	1					2
Total Bedürfnisse in X Jahren	14	3	1	1	0	1	1	1	0	0	0	0	22

Bedarf in ... Jahren	1	2-3	4	6	Anz. Kinder
Koppigen	2	12		2	16
Alchenstorf		2	1		3
Höchstetten			1		1
Hellsau		2			2
Total	2	16	2	2	22

Module	Mo	Di	Mi	Do	Fr	Tage (noch) nicht definierbar*
Am Morgen vor Unterricht	2	2	2	2		
Über den Mittag mit Essen	5	5	3	9	5	6 Ki 2/W 2 Ki/W
Ab Schulschluss Nachmittag bis 17.00 + AB				2		4 Ki 2/W
Ab Schulschluss Nachmittag bis 18.00 + AB		2		6	2	2 Ki 2/W
Ab Schulschluss Nachmittag bis 17.00 ohne AB						
Ab schulschluss Nachmittag bis 18.00 ohne AB	2				2	

Gewünschte Standorte	Anz. Kinder
Alle Standorte	6
Nurur Koppigen:	4
Nur Alchenstorf	2
Nur Alchenstorf oder Koppigen	4
Nur Koppigen und Höchstetten-Hellsau	2
nicht definiert	4

3. Davon ohne Bedarf, aber evtl. später

	bis 4 J	KiGa1	KiGa2	1. Kl.	2. Kl.	3. Kl.	4. Kl.	5. Kl.	6. Kl.	Anz. Kinder
Koppigen	4	4	1	2	2	3				16
Höchstetten		1		1						2
Willadingen	1		1				1		1	4
Total Bedürfnisse - Zeitpunkt unklar	5	5	2	3	2	3	1	0	1	22

Module	Mo	Di	Mi	Do	Fr
Am Morgen vor Unterricht					
Über den Mittag mit Essen	2	5	2	2	2
Ab Schulschluss Nachmittag bis 17.00 + AB					
Ab Schulschluss Nachmittag bis 18.00 + AB					
Ab Schulschluss Nachmittag bis 17.00 ohne AB	2	2			
Ab schulschluss Nachmittag bis 18.00 ohne AB					

Gewünschte Standorte	Anz. Kinder
Alle Standorte	2
Nur Koppigen:	6
Nur Alchenstorf	
Nur Alchenstorf oder Koppigen	
Nur Höchstetten-Hellsau	2
nicht definiert	8

Bemerkungen

- heute Grosseltern, TEV, Tagesmutter
- Mittagstisch nur, wenn am Nachmittag Unterricht ist

Konsolidierte Antworten mit langfristigem Bedürfnis

Total JA (inkl. langfristigen Bedürfnissen)

	bis 4 J.	KiGa1	KiGa2	1. Kl.	2. Kl.	3. Kl.	4. Kl.	5. Kl.	6. Kl.	7. Kl.	8. Kl.	9. Kl.	Anzahl Kinder
Koppigen	17	8	3	3	3	4	5			1			44
Aichenstorf	2	1	1	2	2	1							9
Höchstetten	1	2		1	1	1	1		1				8
Hellsau		2			1		2	1					6
Willadingen	1		1				1		1				4
Total Bedürfnisse - jetzt und später	21	13	5	6	7	6	9	1	2	1			71

